

HİCAZKÂR İLÂHİ

(EY GÖNÜL İNSAN-I KÂMİL BULALIM)

SOFYAN

LÜTFİ FİLİZ



EY GÖ NÜL İN SA Nİ KÂ MİL BU LA LIM



EY GÖ NÜL İN SA Nİ KÂ MİL BU LA LIM



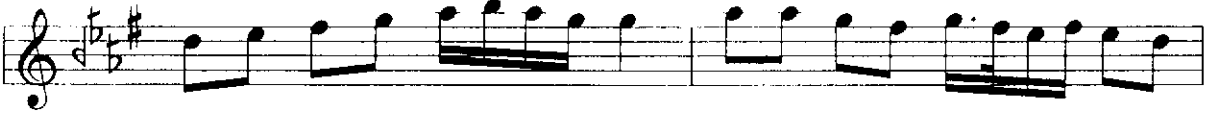
İ MAN E DİP O NA TES LİM O LA LIM



İ MAN E DİP O NA TES LİM O LA LIM



ZUL MET TEN KUR TU LUP NUR LA DO LA LIM



ZUL MET TEN KUR TU LUP NUR LA DO LA LIM



ZEV Kİ TEV HİD İ LE GE LE LİM VEC DE



İN SA Nİ KÂ Mİ LE E DE LİM SEC DE
A DE Mİ MÂ NÂ YA E DE LİM SEC DE

Ey gönül insan-ı kâmil bulalım
İman edip ona teslim olalım
Zulmetten kurtulup nurla dolalım

“Allah Hu” diyerek geelim vecde
İnsan-ı kâmile edelim secde
Âdem-i mânâya edelim secde

İnsan-ı kâmilî hiç kalıp sanma
Surete bağlanıp sakın aldanma
Matlub-i cihandır, sen talip sanma

Zevk-i tevhid ile geelim vecde
İnsan-ı kâmile edelim secde
Âdem-i mânâya edelim secde

İnsan-ı kâmilî biz Hakk bilelim
Hakk olan izinden doğru gidelim
Ondan gayrısını dilden silelim

“Kayyûm Allah” deyip geelim vecde
İnsan-ı kâmile edelim secde
Âdem-i mânâya edelim secde

İnsan-ı kâmilîdir varlığın aşlı
Hükmeder her şeye, cem’ eder faslı
Nasip alan canlar zevk eder vaslı

Hakk’a “Hakk” diyerek geelim vecde
İnsan-ı kâmile edelim secde
Âdem-i mânâya edelim secde

Fânîyâ, bin şükür kâmil insana
Hâk olup pâyine erdin canâna
El tutup can verdin Aziz sultana

“Allah Allah” deyip geelim vecde
İnsan-ı kâmile edelim secde
Âdem-i mânâya edelim secde

On sekiz bin âlem kâmil insandır
Zuhûrudur Rahmet, gönlü Rahmân’dır
Erişen kâmile ne mutlu candır

Bu sırrı derk edip geelim vecde
İnsan-ı kâmile edelim secde
Âdem-i mânâya edelim secde

İnsan-ı kâmilîdir evvel ü âhir
Görünür her yüzden, bânî ü zâhir
Himmetin alanlar olurlar tahir

“Allah Hay” diyerek geelim vecde
İnsan-ı kâmile edelim secde
Âdem-i mânâya edelim secde